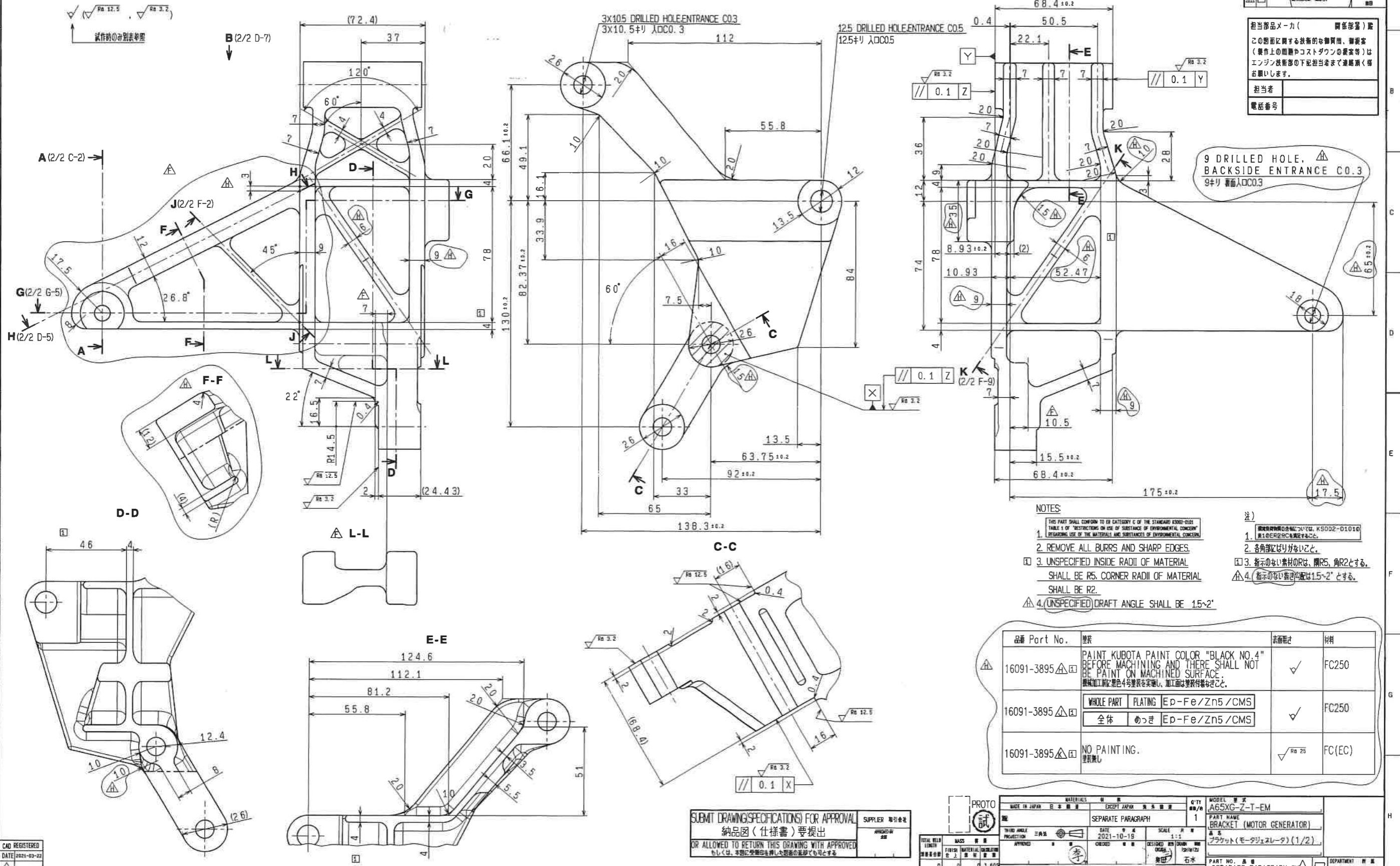


UNIT: METRIC		SURFACE ROUGHNESS 表面粗さ: Ra	
CLASSIFICATION	分類	CLASSIFICATION	分類
1.0	1.0	1.0	1.0
2.0	2.0	2.0	2.0
3.0	3.0	3.0	3.0
4.0	4.0	4.0	4.0
5.0	5.0	5.0	5.0
6.0	6.0	6.0	6.0
7.0	7.0	7.0	7.0
8.0	8.0	8.0	8.0
9.0	9.0	9.0	9.0
10.0	10.0	10.0	10.0
11.0	11.0	11.0	11.0
12.0	12.0	12.0	12.0
13.0	13.0	13.0	13.0
14.0	14.0	14.0	14.0
15.0	15.0	15.0	15.0
16.0	16.0	16.0	16.0
17.0	17.0	17.0	17.0
18.0	18.0	18.0	18.0
19.0	19.0	19.0	19.0
20.0	20.0	20.0	20.0

REVISED ECH NO.	16091-3895H
REASON (理由)	CD-追加・加工仕様
DATE 日付	2021-10-19
DESIGNED 設計	田中
2021-11-09	田中
2022-01-19	田中
2022-03-22	田中



担当品メーカー (関係部署) 田中
 この図面に関する技術的お問い合わせ、御提案 (製作上の問題やコストダウンの提案等) はエンジン技術部の下記担当者まで連絡頂くようお願いいたします。
 担当者
 電話番号

9 DRILLED HOLE, BACKSIDE ENTRANCE C0.3
 9ヶ所 背面入り C0.3

- NOTES
- THIS PART SHALL CONFORM TO EN CATEGORY C OF THE STANDARD EN ISO 10013 TABLE 1 OF RESTRICTIONS ON USE OF SUBSTANCE OF ENVIRONMENTAL CONCERN REGARDING USE OF THE MATERIAL AND SUBSTANCES OF ENVIRONMENTAL CONCERN.
 - REMOVE ALL BURRS AND SHARP EDGES.
 - UNSPECIFIED INSIDE RADIUS OF MATERIAL SHALL BE R5. CORNER RADIUS OF MATERIAL SHALL BE R2.
 - UNSPECIFIED DRAFT ANGLE SHALL BE 15~2'
- 注)
- 環境配慮物質の使用については、ISO 10013-1:2016表1の環境配慮物質の使用制限に準拠すること。
 - 各角部はバリを除去すること。
 - 指示のない素材のRは、隅R5、角R2とする。
 - 指示のない抜き角は15~2'とする。

品番 Part No.	塗装	表面粗さ	材料
16091-3895	PAINT KUBOTA PAINT COLOR "BLACK NO.4" BEFORE MACHINING AND THERE SHALL NOT BE PAINT ON MACHINED SURFACE. 機械加工前塗色4号塗料を塗布し、加工後は塗料を除去すること。	✓	FC250
16091-3895	WHOLE PART PLATING Ep-Fe/Zn5/CMS 全体 めっき Ep-Fe/Zn5/CMS	✓	FC250
16091-3895	NO PAINTING. 塗装無し	✓	FC(EC)

SUBMIT DRAWING(SPECIFICATIONS) FOR APPROVAL
 納品図(仕様書)を提出
 OR ALLOWED TO RETURN THIS DRAWING WITH APPROVED
 もしも、本図に承認印と捺印された図面を返しても可とする

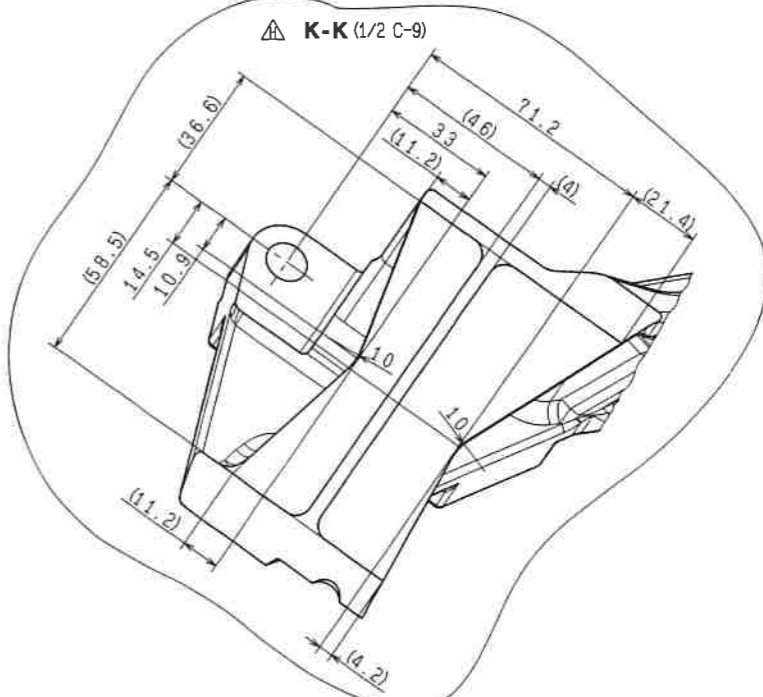
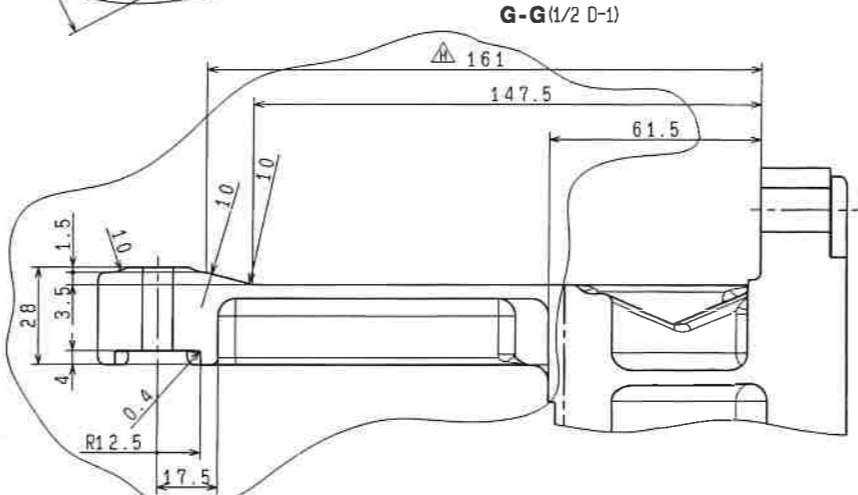
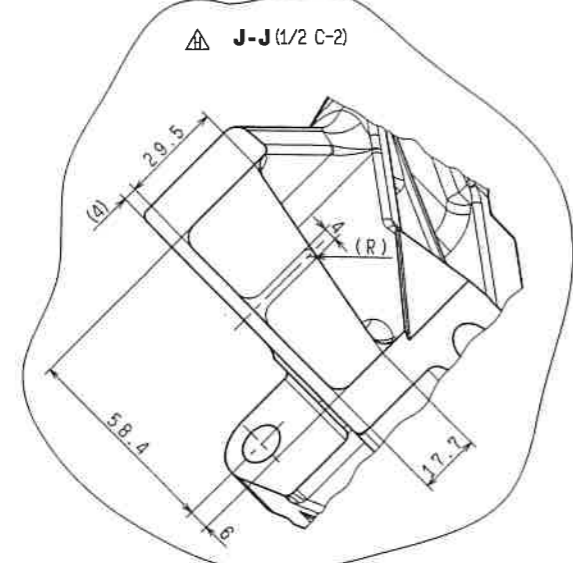
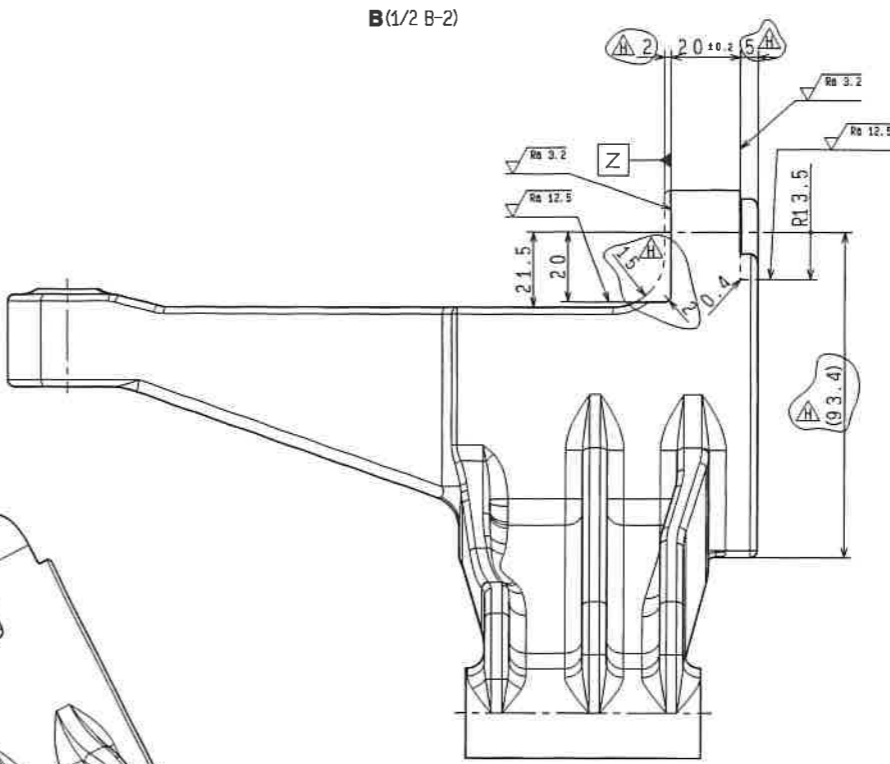
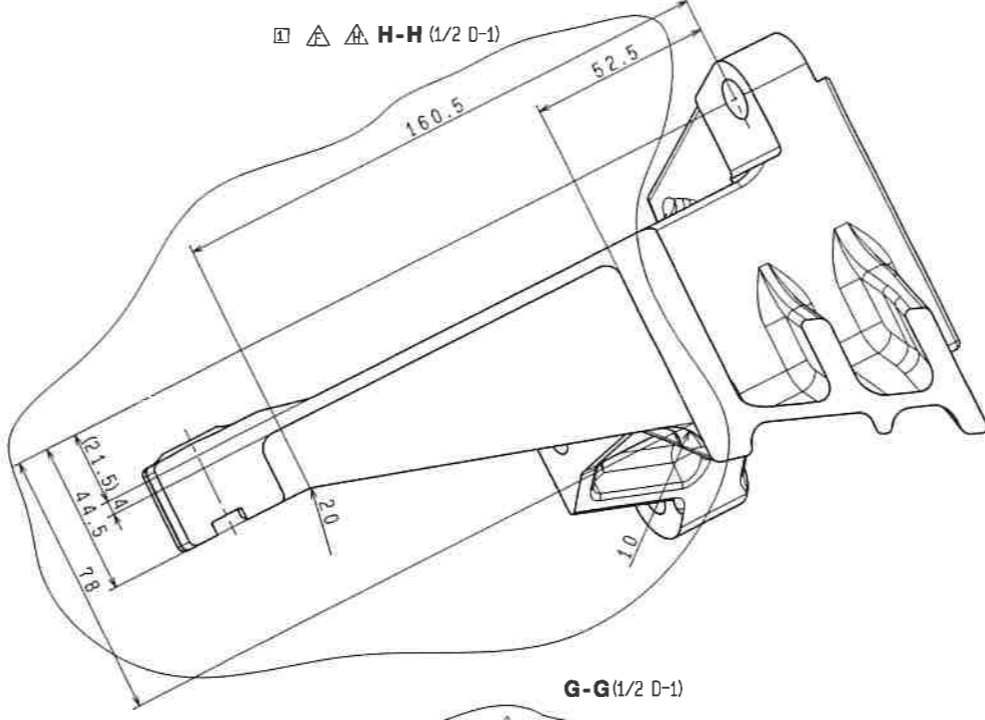
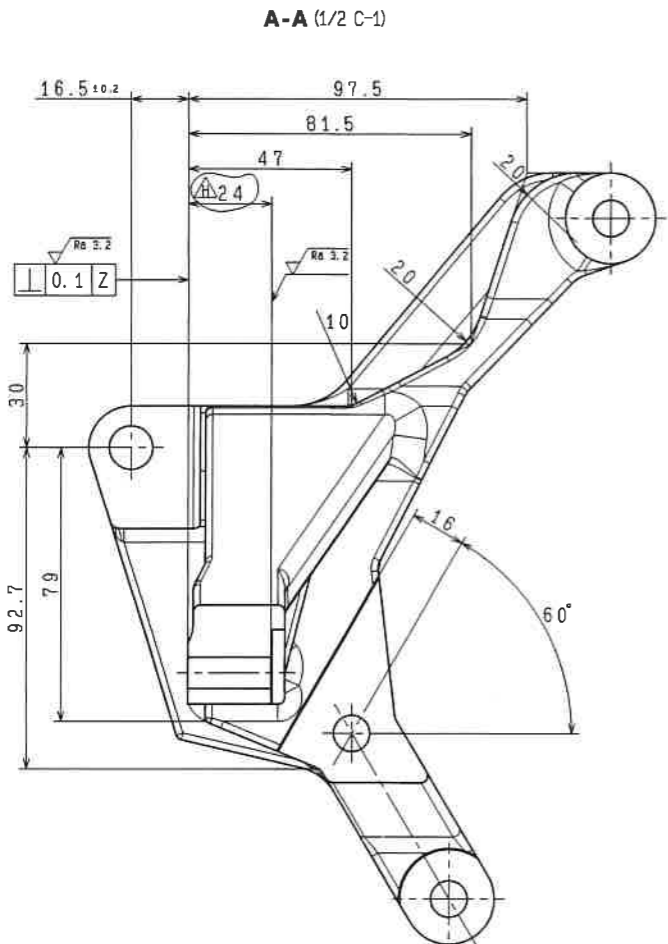
MODEL 型式	A65XC-Z-T-EM
PART NAME 部品名	BRACKET (MOTOR GENERATOR)
PLACKET (モータジェネレータ) (1/2)	
PART NO. 部品番号	16091-3895H
DEPARTMENT 部署	EED1 EKT

REVISION	改訂	REVISION	改訂
1		1	
2		2	
3		3	
4		4	
5		5	
6		6	
7		7	
8		8	
9		9	
10		10	

CAD REGISTERED
 DATE 2021-03-22

UNIT: METRIC			SURFACE ROUGHNESS 表面粗さ: Ra		
CLASSIFICATION	RA	REMARKS	CLASSIFICATION	RA	REMARKS
1	12.5	...	1	12.5	...
2	6.3	...	2	6.3	...
3	3.2	...	3	3.2	...
4	1.6	...	4	1.6	...
5	0.8	...	5	0.8	...
6	0.4	...	6	0.4	...
7	0.2	...	7	0.2	...

PROJ. NAME	16091-3895H
REV. NO.	(REASON)
DATE	DESIGNED



APPROVED: [Signature] DATE: 2022-03-22

DESIGNED: [Signature]

CHECKED: [Signature]

PLANNED: [Signature]

CAO REGISTERED DATE: 2022-03-22

<p>PROTO</p> <p>MADE IN JAPAN 日本製</p> <p>EXCEPT JAPAN 除外国産</p> <p>THIRD ANGLE PROJECTION</p> <p>APPROVED: [Signature]</p>	<p>MATERIALS 材料</p> <p>SEPARATE PARAGRAPH</p> <p>DATE 2021-10-19</p> <p>CHECKED: [Signature]</p> <p>DESIGNED 設計者: [Name]</p> <p>石水</p>	<p>Q'TY 1</p> <p>MODEL 型式: A65XG-Z-T-EM</p> <p>PART NAME: BRACKET (MOTOR GENERATOR)</p> <p>プラケット(モータジェネレータ)(2/2)</p>	<p>DEPARTMENT 部署: EED1 E81</p> <p>登録番号: 160913895H</p>
---	--	--	--